



北京中水源禹认证有限公司简介

北京中水源禹认证有限公司（原名：北京中水源禹国环认证中心）（英文缩写：CMSC），由水利部于 2001 年组建，隶属于水利部水利水电规划设计总院。于 2002 年经国家认监委、认可委批准和认可，在质量管理体系认证的基础上，全面开展质量（包括建工企业）、环境、职业健康安全、水安全、信息安全、信息技术服务、节水管理体系的认证及培训工作，是国内水利行业的专业化认证机构。

CMSC 集水利水电工程勘察、设计、咨询、施工、监理、检测、试验、科研、软件开发等行业服务于一体，依托水利部水利水电规划设计总院和中国水利水电勘测设计协会，作为水利水电行业服务的延伸，本公司竭诚为水利行业各单位提供行业化、专业化服务，同时面向社会，为向本组织提出申请的单位提供业务范围内的认证服务，主要业务范围包括：

☆ 管理体系认证：包括质量管理体系（含建工企业）、环境管理体系、职业健康安全管理体系、水安全管理体系、信息安全管理体系、信息技术服务管理体系（**目前暂不具备认证条件**）、节水管理体系；

☆ 水利行业安全生产标准化建设咨询服务；

☆ 水利工程建设管理、运行管理标准化咨询服务；

☆ 水利工程建设各阶段质量安全检查服务；

☆ 安全生产风险管控“双预防机制”、“六项机制”建立咨询等。

■CMSC 经北京市西城区市场监督管理局批准注册为企业法人，具有明确的法律地位，具备质量、环境、职业健康安全、水安全、信息安全、信息技术服务和节水管理体系认证、培训及技术服务资格。

■CMSC 经国家认证认可监督管理委员会（CNCA）批准，批准号 CNCA-R-2002-052、中国合格评定国家认可委员会（CNAS）认可，认可号 CNAS C052-M。批准和认可的各领域认证业务范围可向 CMSC 索取，或上在 CNCA、CNAS、CMSC 网站检索。

■CMSC 汇集了水利水电行业质量、环境、职业健康安全、水安全、信息安全、信息技术服务及节水管理体系认证以及水利安全生产标准化咨询服务的一大批多年从事工程建设行业认证审核、专业技术咨询服务的专兼职审核认证人员和资深技术专家，其中注册审核认证人员 130 余人、技术专家 100 余人，拥有开展服务工作的现代化硬件资源和技术资源。

■CMSC 以“为行业发展提供专业化优质服务”作为发展定位，以“为行业管理延伸服务提供支持”作为服务宗旨。奉行“遵循国际惯例、遵守国家规定、以客户为中心、提供优质服务”的理念，“以专业化服务，创专业化品牌，不以盈利为目的，不求数量多少，但求质量最佳”为发展原则，坚持“运作规范、评定准确、作风严谨、服务诚信”的方针，确保公正守法和对用户提供增值服务的一致性，以促进水利水电行业企事业单位质量、环境、职业健康安全、水安全、信息安全和信息技术服务管理规范并提高标准化管理水平为己任。

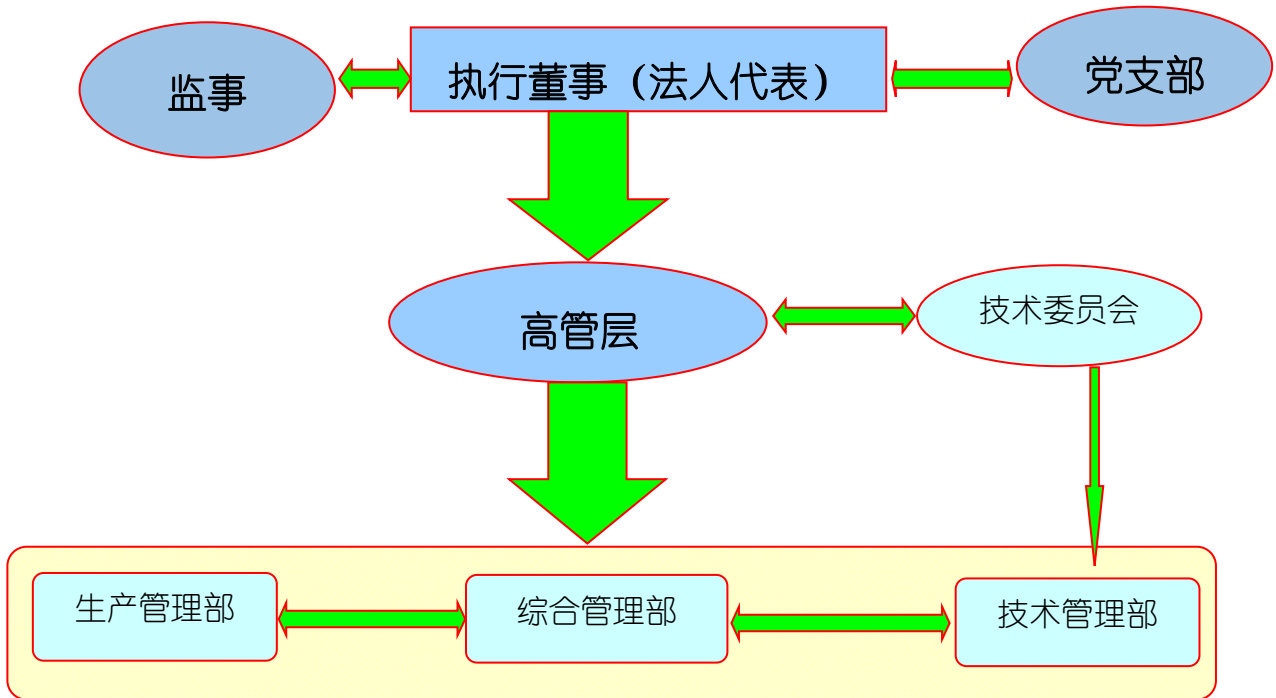
特别说明：本公司未设立任何分支机构/派出机构；本公司没有规定特定的认证标志，认证结果以认证证书及认证标识为准。

欢迎您的垂询和联系，CMSC 将竭诚为各单位提供满意的专业化服务，衷心期待与您的合作。

地 址：北京市西城区六铺炕北小街 2-1 号（第二办公区）
邮 编：100120
电 话：010-63206380 63206383
网 址：www.cmsc.org.cn
CMSC 客户群号：175302838 微信公众号：zsyycmsc
法定代表人、总经理：朱松昌 电话：010-63206396
客户联系人：姜云天 联系电话：010-63206381



公司组织机构图



CMSC 主要职能及业务范围

一、主要职能：

1. 按照国际公认认证认可规范及 CMSC 认证质量管理体系和程序实施质量（含工程建设施工企业质量管理体系）、环境、职业健康安全、水安全、信息安全、信息技术服务管理体系认证审核和跟踪监督；
2. 对认证的授予、批准与保持、更新、扩大或缩小认证范围、暂停/撤消/注销证书负责，并及时向国家各主管部门报送获准认证组织名录及认证状态；
3. 实施水利行业安全生产标准化咨询服务工作；
4. 不影响认证公正性的标准宣贯、内审员培训、管理体系培训等服务。

二、认证依据：

1. GB/T19001—ISO9001；GB/T50430；GB/T24001—ISO14001；GB/T45001—ISO45001；SL/Z503；GB/T22080/ISO/IEC27001；ISO/IEC 20000-1；节水管理体系 认证技术要求
2. 相关法律法规、技术标准及其他要求；受审核方管理体系文件
3. 国际公认认证认可规范。

注：申请工程建设施工质量管理体系认证的企业必须同时依据 GB/T19001《质量管理体系 要求》和 GB/T50430《工程建设施工企业质量管理规范》的要求建立和运行工程建设施工质量管理体系，通过认证审核后方可获得本公司颁发的带有 CNAS 认可标识的认证证书。

三、业务范围：

公司在国家批准的范围内从事管理体系认证业务，公司已获得认可的各领域认证业务范围请向本机构索取，或上 CNCA、CNAS、CMSC 网站查询。公司颁发的认证证书式样，可在公司网站“证书式样”栏目中查看。

公司已颁发认证证书的获证组织可在 CNCA 网站（<http://www.cnca.gov.cn>）中查询，也可在本公司网站《证书查询》栏目核实认证证书的有效性。



北京中水源禹认证有限公司 部分认证客户清单

中国水利水电科学研究院
广东、湖南、河北、黑龙江、北京等省市水利科学
研究院
长江设计集团有限公司
黄河勘测规划设计研究院有限公司
中水珠江规划勘测设计有限公司
中水淮河规划设计研究有限公司
中水北方勘测设计研究有限责任公司
中水东北勘测设计研究有限责任公司
长江水利委员会长江工程建设局
长江水利委员会长江科学院
长江水利委员会水文局
水利部珠江水利委员会技术咨询(广州)有限公司
全国所有省、自治区水利水电勘测设计研究院
北京、天津、重庆、广州、郑州、石家庄、西安、
太原、南宁、扬州、昆明、邯郸、保定、唐山、豫
北、南阳、安庆、莆田、白银、东莞、桂林、河池、
柳州、玉林、百色、梧州、钦州、安顺、齐齐哈尔、
怀化、益阳、岳阳、衡阳、延边、淮安、南通、盐
城、徐州、上饶、阜新、巴彦淖尔、临沂、烟台、
吕梁、运城、喀什、阿勒泰、博尔塔拉、昌吉、塔
城、伊犁、曲靖、大理等市州水利勘测设计院
黑龙江农垦勘测设计研究院有限公司
陕西水环境工程勘测设计研究院
山东黄河勘测设计研究院有限公司

河南黄河勘测规划设计研究院有限公司
河南黄河水文勘测规划设计院有限公司
山东黄河工程集团有限公司
内蒙古黄河工程局股份有限公司
山东水总有限公司
内蒙古自治区黄河工程管理局
贵州中水建设管理股份有限公司
山东恒泰工程集团有限公司
湖南宏禹工程集团有限公司
湖南兴禹建设有限公司
湖北腾升工程管理有限责任公司
江苏省工程勘测研究院有限责任公司
江苏省太湖水利规划设计研究院有限公司
湖南省水利电力工程建设监理咨询有限公司
贵州黔水工程监理有限责任公司
黑龙江省水利工程建设监理公司
河南立信工程管理有限公司
广西桂禹工程咨询有限公司
天津市金帆工程建设监理有限公司
云南恒诚建设监理咨询有限公司
云南禹川工程造价咨询有限公司
云南禹川建设工程管理咨询有限公司